

見積参考資料

工事名 R2阿土 野尻川 阿南・吉井 河川工事

◇経費情報◇

工種区分	河川工事
単価地区	阿南1
施工地域・工事場所	補正無し（地方部 施工場所が一般交通等の影響を受けない場合）
前金支出割合	補正を行わない
契約保証	補正しない
現場環境改善費	計上しない

注意

「見積参考資料」は入札参加者の迅速で適正な工事費の見積りのための一資料であり、請負契約を拘束するものではない。

設計内訳書（野尻川）

工事名	R 2 阿土 野尻川 阿南・吉井 河川工事				事業区分 工事区分	河川維持・修繕 築堤・護岸	
工事区分・工種・種別・細別	規格	単位	数量	単価	金額	数量・金額増減	摘要
築堤・護岸		式	1				
河川土工		式	1				
掘削工		式	1				
掘削	土質:土砂,施工方法:上記以外(小規模),施工数量: 小規模(標準)	m3	9				単 1号
盛土工		式	1				
路体(築堤)盛土	施工幅員:2.5m未満	m3	3				単 2号
残土処理工		式	1				
土砂等運搬	土質:土砂(岩塊・玉石混り土含む)	m3	10				単 3号
残土等処分		m3	10				単 4号
擁壁護岸工		式	1				
作業土工		式	1				
床掘り	土質:土砂	m3	10				単 5号
埋戻し	土質区分:土砂,土質:土砂	m3	4				単 6号

設計内訳書（野尻川）

工事名	R2阿土 野尻川 阿南・吉井 河川工事				事業区分 工事区分	河川維持・修繕 築堤・護岸	
工事区分・工種・種別・細別	規格	単位	数量	単価	金額	数量・金額増減	摘要
基面整正		m2	4				単 7号
場所打擁壁工		式	1				
基礎材	基礎材規格:再生クラッシュ40〜0, 敷厚:0.2m	m2	4				単 8号
コンクリート	擁壁の種類:重力式・もたれ式擁壁, 擁壁の平均高さ:2.65m, コンクリート規格:18-8-40(高炉), 養生費:一般養生, コンクリート夜間割増:無し	m3	7				単 9号
型枠	型枠の種類:一般型枠	m2	23				単 10号
裏込材		m3	6				単 11号
水抜パイプ	管径・管種類:VP65, フィルター:有り	m	2				単 12号
天端コンクリート		m	4				単 13号
構造物撤去工		式	1				
構造物取壊し工		式	1				
石積取壊し	形状:控え45cm未満(空積)	m2	8				単 14号
仮設工		式	1				
工事用道路工		式	1				

設計内訳書（野尻川）

工事名	R2阿土 野尻川 阿南・吉井 河川工事				事業区分 工事区分	河川維持・修繕 築堤・護岸	
工事区分・工種・種別・細別	規格	単位	数量	単価	金額	数量・金額増減	摘要
表土剥取り・復旧 (土木シート含む)		m3	60				単 15号
工事用道路盛土	施工幅員:2.5m以上4.0m未満	m3	120				単 16号
敷砂利	碎石規格:RC-40, 敷厚:100mm	m2	120				単 17号
敷鉄板	鋼材規格:22×1524×3048, 作業区分:設置・撤去	m2	23				単 18号
工事用道路撤去		m3	120				単 19号
土留・仮締切工		式	1				
締切盛土	施工幅員:2.5m未満	m3	8				単 20号
締切盛土撤去		m3	8				単 21号
直接工事費		式	1				
共通仮設		式	1				
共通仮設費		式	1				
技術管理費		式	1				
土質等試験費		式	1				内 1号

設計内訳書（野尻川）

工事名	R 2 阿土 野尻川 阿南・吉井 河川工事				事業区分 工事区分	河川維持・修繕 築堤・護岸		
工事区分・工種・種別・細別	規格	単位	数量	単価	金額	数量・金額増減	摘要	
共通仮設費（率計上）		式	1					
純工事費		式	1					
現場管理費		式	1					
工事原価		式	1					
一般管理費等		式	1					
工事価格		式	1					
消費税額及び地方消費税額		式	1					
工事費計		式	1					

一式当り内訳書

単価使用年月	2020.11
歩掛適用年月	2020.11
労務調整係数	1.000-00000 0.0 0

内 1号	土質等試験費							
名称・規格	条件	単位	数量	単価	金額	数量・金額増減	摘要	
土質等試験費(一式入力)		式	1				単 28号	
合計								

1次単価表

単価使用年月	2020.11
歩掛適用年月	2020.11
労務調整係数	1.000-00000 0.0 0

単 1号	掘削	土質:土砂,施工方法:上記以外(小規模),施工数量:小規模(標準)	単位	m3	単位数量	1	単価	
名称・規格		条件	単位	数量	単価	金額	摘要	
	掘削	土砂,上記以外(小規模),小規模(標準)	m3	1				
	合計							
	単価							円/m3

1次単価表

単価使用年月	2020.11
歩掛適用年月	2020.11
労務調整係数	1.000-00000 0.0 0

単 2号	路体(築堤)盛土	施工幅員:2.5m未満	単位	m3	単位数量	1	単価	
名称・規格		条件	単位	数量	単価	金額	摘要	
	路体(築堤)盛土	2.5m未満	m3	1				
	合計							
	単価							円/m3

1次単価表

単価使用年月	2020.11
歩掛適用年月	2020.11
労務調整係数	1.000-00000 0.0 0

単 3号	土砂等運搬	土質:土砂(岩塊・玉石混り土含む)	単位	m3	単位数量	1	単価	
名称・規格		条件	単位	数量	単価	金額	摘要	
土砂等運搬		標準,バックホウ山積0.8m3(平積0.6m3),土砂(岩塊・玉石混り土含む),無し,9.5km以下	m3	1				
合計								
単価							円/m3	

1次単価表

単価使用年月	2020.11
歩掛適用年月	2020.11
労務調整係数	1.000-00000 0.0 0

単 4号	残土等処分		単位	m3	単位数量	1	単価	
名称・規格		条件	単位	数量	単価	金額	摘要	
残土等処分			m3	1				
合計								
単価							円/m3	

1次単価表

単価使用年月	2020.11
歩掛適用年月	2020.11
労務調整係数	1.000-00000 0.0 0

単 5号	床掘り	土質:土砂	単位	m3	単位数量	1	単価	
名称・規格		条件	単位	数量	単価	金額	摘要	
床掘り		土砂, 上記以外(小規模), 全ての費用	m3	1				
合計								
単価							円/m3	

1次単価表

単価使用年月	2020.11
歩掛適用年月	2020.11
労務調整係数	1.000-00000 0.0 0

単 6号	埋戻し	土質区分:土砂, 土質:土砂	単位	m3	単位数量	1	単価	
名称・規格		条件	単位	数量	単価	金額	摘要	
埋戻し		上記以外(小規模), 土砂, 全ての費用	m3	1				
合計								
単価							円/m3	

1次単価表

単価使用年月	2020.11
歩掛適用年月	2020.11
労務調整係数	1.000-00000 0.0 0

単 7号	基面整正		単位	m2	単位数量	1	単価	
名称・規格		条件	単位	数量	単価	金額	摘要	
	基面整正		m2	1				
	合計							
	単価						円/m2	

1次単価表

単価使用年月	2020.11
歩掛適用年月	2020.11
労務調整係数	1.000-00000 0.0 0

単 8号	基礎材	基礎材規格:再生クラッシュラン40~0, 敷厚:0.2m	単位	m2	単位数量	1	単価	
名称・規格		条件	単位	数量	単価	金額	摘要	
	基礎碎石	17.5cmを超え20.0cm以下, 再生クラッシュラン 40~0, 全ての費用	m2	1				
	合計							
	単価						円/m2	

1次単価表

単価使用年月	2020.11
歩掛適用年月	2020.11
労務調整係数	1.000-00000 0.0 0

単 9号	コンクリート	擁壁の種類:重力式・もたれ式擁壁, 擁壁の平均高さ:2.65m,コンクリート規格: 18-8-40(高炉),養生費:一般養生,コン	単位	m3	単位数量	1	単価	
名称・規格		条件	単位	数量	単価	金額	摘要	
コンクリート(場所打擁壁)		18-8-40(高炉),一般養生,延長無し	m3	1				
合計								
単価							円/m3	

1次単価表

単価使用年月	2020.11
歩掛適用年月	2020.11
労務調整係数	1.000-00000 0.0 0

単 10号	型枠	型枠の種類:一般型枠	単位	m2	単位数量	1	単価	
名称・規格		条件	単位	数量	単価	金額	摘要	
型枠		一般型枠,鉄筋・無筋構造物	m2	1				
合計								
単価							円/m2	

1次単価表

単価使用年月	2020.11
歩掛適用年月	2020.11
労務調整係数	1.000-00000 0.0 0

単 11号	裏込材		単位	m3	単位数量	1	単価	
名称・規格		条件	単位	数量	単価	金額	摘要	
裏込材(クラッシュラン)		張工, 再生クラッシュラン RC-40	m3	1				
合計								
単価							円/m3	

1次単価表

単価使用年月	2020.11
歩掛適用年月	2020.11
労務調整係数	1.000-00000 0.0 0

単 12号	水抜パイプ	管径・管種類:VP65, フィルター:有り	単位	m	単位数量	1	単価	
名称・規格		条件	単位	数量	単価	金額	摘要	
材料費(m)			m	1				単 22号
合計								
単価							円/m	

1次単価表

単価使用年月	2020.11
歩掛適用年月	2020.11
労務調整係数	1.000-00000 0.0 0

単 13号	天端コンクリート		単位	m	単位数量	10	単価	
名称・規格		条件	単位	数量	単価	金額	摘要	
天端コンクリート		18-8-40(高炉), 一般養生	m3	0.783				
合計								
単価							円/m	

1次単価表

単価使用年月	2020.11
歩掛適用年月	2020.11
労務調整係数	1.000-00000 0.0 0

単 14号	石積取壊し	形状: 控え45cm未満(空積)	単位	m2	単位数量	1	単価	
名称・規格		条件	単位	数量	単価	金額	摘要	
石積とりこわし(人力)		空積 控え45cm未満	m2	1				
合計								
単価							円/m2	

1次単価表

単価使用年月	2020.11
歩掛適用年月	2020.11
労務調整係数	1.000-00000 0.0 0

単 15号	表土剥取り・復旧 (土木シート含む)	単位	m3	単価数量	60	単価	
名称・規格		条件	単位	数量	単価	金額	摘要
	表土剥取り		m3	60			単 23号
	安定シート・ネット	シート	m2	260			
	表土復旧		m3	60			単 24号
	合計						
	単価						円/m3

1 次単価表

単価使用年月	2020.11
歩掛適用年月	2020.11
労務調整係数	1.000-00000 0.0 0

単 16号	工事用道路盛土	施工幅員:2.5m以上4.0m未満	単位	m3	単位数量	1	単価	
名称・規格		条件	単位	数量	単価	金額	摘要	
土材料			m3	1				
路体(築堤)盛土		2.5m以上4.0m未満	m3	1				
合計								
単価							円/m3	

1 次単価表

単価使用年月	2020.11
歩掛適用年月	2020.11
労務調整係数	1.000-00000 0.0 0

単 17号	敷砂利	碎石規格:RC-40, 敷厚:100mm	単位	m2	単位数量	1	単価	
名称・規格		条件	単位	数量	単価	金額	摘要	
敷砂利			m2	1			単 25号	
合計								
単価							円/m2	

1次単価表

単価使用年月	2020.11
歩掛適用年月	2020.11
労務調整係数	1.000-00000 0.0 0

単 18号	敷鉄板	鋼材規格:22×1524×3048, 作業区分: :設置・撤去	単位	m2	単位数量	23	単価
名称・規格		条件	単位	数量	単価	金額	摘要
	敷鉄板設置・撤去	設置・撤去	m2	23			単 26号
	敷鉄板賃料	22×1524×3048, 無, 20日, 無, 無	枚	5			単 27号
	合計						
	単価						円/m2

1 次単価表

単価使用年月	2020.11
歩掛適用年月	2020.11
労務調整係数	1.000-00000 0.0 0

単 19号	工事用道路撤去		単位	m3	単位数量	1	単価	
名称・規格		条件	単位	数量	単価	金額	摘要	
	掘削	土砂, 上記以外(小規模), 小規模(標準)	m3	1				
	土砂等運搬	標準, バックホウ山積0.8m3(平積0.6m3), 土砂(岩塊・玉石混り土含む), 無し, 2.5km以下	m3	1				
	整地	残土受入れ地での処理	m3	1				
	合計							
	単価						円/m3	

1 次単価表

単価使用年月	2020.11
歩掛適用年月	2020.11
労務調整係数	1.000-00000 0.0 0

単 20号	締切盛土	施工幅員:2.5m未満	単位	m3	単位数量	1	単価	
名称・規格		条件	単位	数量	単価	金額	摘要	
土材料			m3	1				
路体(築堤)盛土		2.5m未満	m3	1				
合計								
単価							円/m3	

1 次単価表

単価使用年月	2020.11
歩掛適用年月	2020.11
労務調整係数	1.000-00000 0.0 0

単 21号	締切盛土撤去		単位	m3	単位数量	1	単価	
名称・規格		条件	単位	数量	単価	金額	摘要	
積込(ルース)		土砂,小規模(標準)	m3	1				
土砂等運搬		標準,バックホウ山積0.8m3(平積0.6m3),土砂(岩塊・玉石混り土含む),無し,2.5km以下	m3	1				
合計								
単価							円/m3	

2次単価表

単価使用年月	2020.11
歩掛適用年月	2020.11
労務調整係数	1.000-00000 0.0 0

単 22号	材料費(m)	条件	単位	m	単位数量	1	単価	
名称・規格		条件	単位	数量	単価	金額	摘要	
	材料費 硬質塩化ビニル管(一般管)VP65		m	1				
	合計							
	単価							円/m

2次単価表

単価使用年月	2020.11
歩掛適用年月	2020.11
労務調整係数	1.000-00000 0.0 0

単 23号	表土剥取り	条件	単位	m3	単位数量	1	単価	
名称・規格		条件	単位	数量	単価	金額	摘要	
	掘削	土砂, 上記以外(小規模), 小規模(標準)	m3	1				
	合計							
	単価							円/m3

2次単価表

単価使用年月	2020.11
歩掛適用年月	2020.11
労務調整係数	1.000-00000 0.0 0

単 24号	表土復旧	単位	m3	単位数量	1	単価	
名称・規格		条件	単位	数量	単価	金額	摘要
	掘削	土砂, 上記以外(小規模), 小規模(標準)	m3	1			
	整地	敷均し(ルース), 狭小幅員(幅2.5m以上4m未満)	m3	1			
	合計						
	単価						円/m3

2次単価表

単価使用年月	2020.11
歩掛適用年月	2020.11
労務調整係数	1.000-00000 0.0 0

単 25号	敷砂利	単位	m2	単位数量	1	単価	
名称・規格		条件	単位	数量	単価	金額	摘要
	砂利 RC-40		m3	1			
	合計						
	単価						円/m2

2次単価表

単価使用年月	2020.11
歩掛適用年月	2020.11
労務調整係数	1.000-00000 0.0 0

単 26号	敷鉄板設置・撤去	設置・撤去	単位	m2	単位数量	100	単価	
名称・規格		条件	単位	数量	単価	金額	摘要	
	土木一般世話役		人					
	とび工		人					
	普通作業員		人					
	ハックホリ(クローラ型)運転		日	0.295				単 29号
	諸雑費(率+まるめ)		式	1				
	合計							
	単価							円/m2

2次単価表

単価使用年月	2020.11
歩掛適用年月	2020.11
労務調整係数	1.000-00000 0.0 0

単 27号	敷鉄板賃料	22×1524×3048, 無, 20日, 無, 無	単位	枚	単位数量	1	単価	
名称・規格		条件	単位	数量	単価	金額	摘要	
	敷き鉄板賃料 22×1524×3048	供用日数:20日	枚	1				
	諸雑費(まるめ)		式	1				
	合計							
	単価							円/枚

2次単価表

単価使用年月	2020.11
歩掛適用年月	2020.11
労務調整係数	1.000-00000 0.0 0

単 28号	土質等試験費(一式入力)		単位	式	単位数量	1	単価	
名称・規格		条件	単位	数量	単価	金額	摘要	
	土質等試験費		式	1				
	合計							

3次単価表

単価使用年月	2020.11
歩掛適用年月	2020.11
労務調整係数	1.000-00000 0.0 0

単 29号	ハックホウ(クローラ)運転		単位	日	単価数量	1	単価	
名称・規格		条件	単位	数量	単価	金額	摘要	
	運転手(特殊)		人					
	軽油 1.2号		L	112				
	ハックホウ(クローラ)[標準・クレーン機能付き] 山積0.8m3(平積0.6m3)2.9t吊		日	1.06				
	諸雑費(まるめ)		式	1				
	合計							
	単価							円/日

機労材集計リスト（機械）

工事名	R 2 阿土 野尻川 阿南・吉井 河川工事					
単価コード	名称	規格	単位	数量	金額	摘要
L001010004	バックホウ(クローラ) [標準・クレーン機能付き]	山積0.8m3(平積0.6m3)2.9t吊	日	0.465	5,171	
L001010007	バックホウ(クローラ) [標準]	山積0.8m3(平積0.6m3)	日	0.419	4,193	
L001010011	バックホウ(クローラ) [後方超小旋回型]	山積0.28m3(平積0.2m3)	日	1.459	8,854	
L001070002	振動ローラ(舗装用) [ハンドガイト式]	運転質量0.8～1.1t	日	0.316	616	
L001070011	振動ローラ(舗装用) [搭乗・コンバインド式]	運転質量3～4t	日	2.119	9,004	
M000101008	ブルドーザ [普通・排出ガス対策型(1次基準)]	3t級	供用日	0.668	3,795	
M000202015	バックホウ(クローラ) [標準]	排ガス型(第2次) 山積0.28m3	供用日	10.852	86,058	
M000202096	バックホウ(クローラ) [後方超小旋回型]	排ガス型(第2次) 山積0.28m3	供用日	0.648	5,780	
M000301005	ダンプトラック [オンロード・ディーゼル]	10t積級	供用日	7.795	159,022	
M000806001	ランマ	質量60～80kg	供用日	0.178	91	
M000903010	コンクリートポンプ車 [トラック架装・フォーム式]	圧送能力 90～110m3/h	供用日	0.086	4,431	
	合計額				287,015	

技術管理費積上げ項目一覧表

工事名	R2阿土 野尻川 阿南・吉井 河川工事				
積上げ項目	土質等試験費(29項目)				
番号	項目	規格仕様	単位	数量	備考
-	溶出液作成料		検体	1	
1	カドミウム	溶出	検体	1	
2	全シアン	溶出	検体	1	
3	有機リン	溶出	検体	1	
4	鉛	溶出	検体	1	
5	六価クロム	溶出	検体	1	
6	ヒ素	溶出	検体	1	
7	総水銀	溶出	検体	1	
8	アルキル水銀	溶出	検体	1	
9	PCB	溶出	検体	1	
10	銅	溶出	検体	1	
11	チウラム	溶出	検体	1	
12	シマジン	溶出	検体	1	
13	チオベンカルブ	溶出	検体	1	
14	セレン	溶出	検体	1	
15	フッ素	溶出	検体	1	
16	ホウ素	溶出	検体	1	
-	溶出液作成料		検体	1	
17	ジクロロメタン	溶出	検体	1	
18	四塩化炭素	溶出	検体	1	
19	1,2-ジクロロエタン	溶出	検体	1	
20	1,1-ジクロロエチレン	溶出	検体	1	
21	シス-1,2-ジクロロエチレン	溶出	検体	1	
22	1,1,1-トリクロロエタン	溶出	検体	1	
23	1,1,2-トリクロロエタン	溶出	検体	1	
24	トリクロロエチレン	溶出	検体	1	
25	テトラクロロエチレン	溶出	検体	1	
26	1,3-ジクロロプロペン	溶出	検体	1	
27	ベンゼン	溶出	検体	1	
28	クロロエチレン	溶出	検体	1	
29	1,4-ジオキサン	溶出	検体	1	

野 尻 川 数 量 総 括 表						
(レベル2) 工 種	(レベル3) 種 別	(レベル4) 細 別	(レベル5) 規 格	単 位	数 量	摘 要
土 工						
	掘 削 工	片切掘削	土砂	m3	9	
	盛 土 工	路体盛土	W<2.5m	m3	3	
	残 土 処 理 工	土砂等運搬		m3	10	
		残土等処分		m3	10	
擁 壁 護 岸 工						
	作 業 土 工	床掘	土砂	m3	10	
		埋戻	1.0m≤W<4.0m	m3	4	
		基面整正		m2	4	
	場 所 打 擁 壁 工	もたれ式擁壁	平均H=2.65m	m	4.0	張コンクリート
	(1.0式当り数量)	基礎碎石	RC-40 t=200	m2	4	
		コンクリート	18N/mm2	m3	7	
		型枠	一般、無筋構造物	m2	23	
		裏込材	RC-40	m3	6	
		水抜パイプ	VP65	m	2	
		天端コンクリート		m	4.0	
構 造 物 撤 去 工						
	構造物取壊し工	石積取壊し	空積 t=200	m2	8	
仮 設 工						
	工 事 用 道 路 工	表土剥取り・復旧		m3	60	土木シート含む
		工事用道路盛土		m3	120	
		敷砂利		m2	120	
		敷鉄板		m2	23	
		工事用道路撤去		m3	120	
	土 留 ・ 仮 締 切 工	締切盛土		m3	8	
		締切盛土撤去		m3	8	

土 工 数 量 計 算 書

1式当たり計算書

盛土 (W<2.5m)

$$V=3.4 \quad (\text{断面計算書より}) \quad = \quad 3.4 \text{ m}^3$$

掘削 (土砂)

$$V=9.2 \quad (\text{断面計算書より}) \quad = \quad 9.2 \text{ m}^3$$

床掘 (土砂)

$$V=10.0 \quad (\text{断面計算書より}) \quad = \quad 10.0 \text{ m}^3$$

埋戻 (1.0 ≤ W < 4.0)

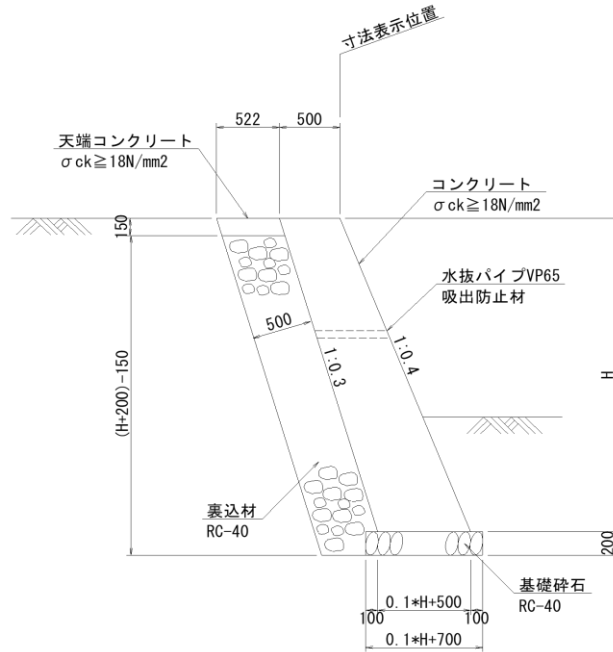
$$V=4.4 \quad (\text{断面計算書より}) \quad = \quad 4.4 \text{ m}^3$$

残土処理

$$V=(9.2+10.0)-(3.4+4.4) \quad = \quad 11.4 \text{ m}^3$$

張コンクリート数量計算書

断面図及び参考図



1m当たり計算書

コンクリート ($\sigma_{ck} \geq 18\text{N/mm}^2$)

$$V = 1/2 * (0.50 + (0.4 - 0.3) * H + 0.50) * H$$

$$= 0.05 * H^2 + 0.50 * H$$

m³

型枠 (一般, 無筋構造物)

$$A = \sqrt{1^2 + 0.4^2} * H + \sqrt{1^2 + 0.3^2} * H$$

$$= 1.077 * H + 1.044 * H$$

m²

裏込材 (RC-40, t=50cm)

$$V = 0.522 * ((H + 0.20) - 0.15) - 0.026$$

$$= 0.522 * (H + 0.05) - 0.026$$

m³

基礎砕石 (RC-40, t=200)

$$A = 0.1 * H + 0.70$$

m²

水抜パイプ (VP65)

$$3.0\text{m}^2 \text{に} 1 \text{箇所}$$

m

張コンクリート数量計算書

1式当たり計算書

コンクリート ($\sigma_{ck} \geq 18\text{N/mm}^2$)

$$V=6.70 \qquad \qquad \qquad = \qquad \qquad \qquad 6.7 \text{ m}^3$$

型枠(一般, 無筋構造物)

$$A=22.48 \qquad \qquad \qquad = \qquad \qquad \qquad 22.5 \text{ m}^2$$

裏込材 (RC-40)

$$A=5.54 \qquad \qquad \qquad = \qquad \qquad \qquad 5.5 \text{ m}^2$$

基礎碎石 (RC-40, $t=200$)

$$A=3.86 \qquad \qquad \qquad = \qquad \qquad \qquad 3.9 \text{ m}^2$$

水抜パイプ (VP65)

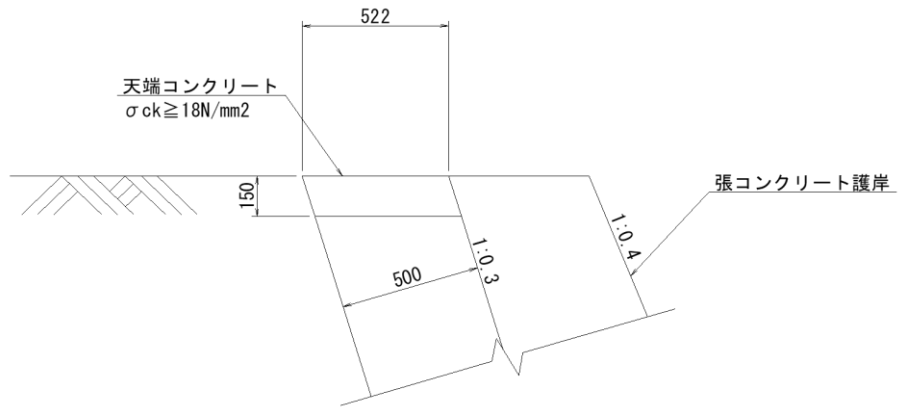
$$A=1/3 * 6.70 \qquad \qquad \qquad = \qquad \qquad \qquad 2.2 \text{ m}$$

基面整正

$$A=3.86 \qquad \qquad \qquad (\text{基礎碎石数量より}) \qquad \qquad \qquad = \qquad \qquad \qquad 3.9 \text{ m}^2$$

天端コンクリート数量計算書

断面図及び参考図



10.0m当たり計算書

コンクリート ($\sigma_{ck} \geq 18\text{N/mm}^2$)

$$V = 0.522 \times 0.15 \times 10.0$$

$$= 0.783 \text{ m}^3$$

工 事 用 道 路 数 量 計 算 書

1式当たり計算書

表土剥取り・復旧

$$V1 = 1/2 * (4.600 + 4.000) * 0.300 * 28.00 = 36.1$$

$$V2 = 1/4 * ((4.600 + 4.000) + (6.920 + 6.320)) * 0.300 * 11.60 = 19.0$$

合 計 55.1 m³

土木シート

$$A1 = (4.000 + 0.300 * \sqrt{2}) * 2 + 0.500 * 2 * 28.00 = 163.8$$

$$A2 = (6.320 + 0.300 * \sqrt{2}) * 2 + 0.500 * 2 * 11.60 = 94.8$$

合 計 258.6 m²

工事用道路盛土

$$V1 = 1/2 * (4.600 + 4.000) * 0.300 * 28.00 = 36.1$$

$$V2 = 1/4 * ((4.600 + 4.000) + (6.920 + 4.000)) * 1.460 * 11.60 = 82.6$$

合 計 118.7 m³

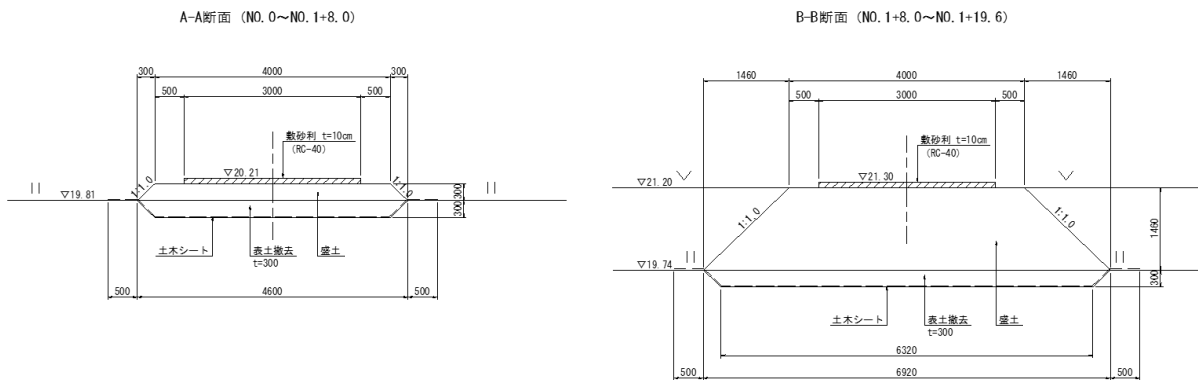
敷砂利 (RC-40 t=10cm)

$$A = 3.000 * 39.60 = 118.8 m^2$$

敷鉄板

$$A = 1.524 * 3.048 * 5 = 23 m^2$$

仮設道路横断面図



土留・仮締切工数量計算書

1式当たり計算書

締切盛土

$$V=0.50*15.20$$

=

$$7.6 \text{ m}^3$$